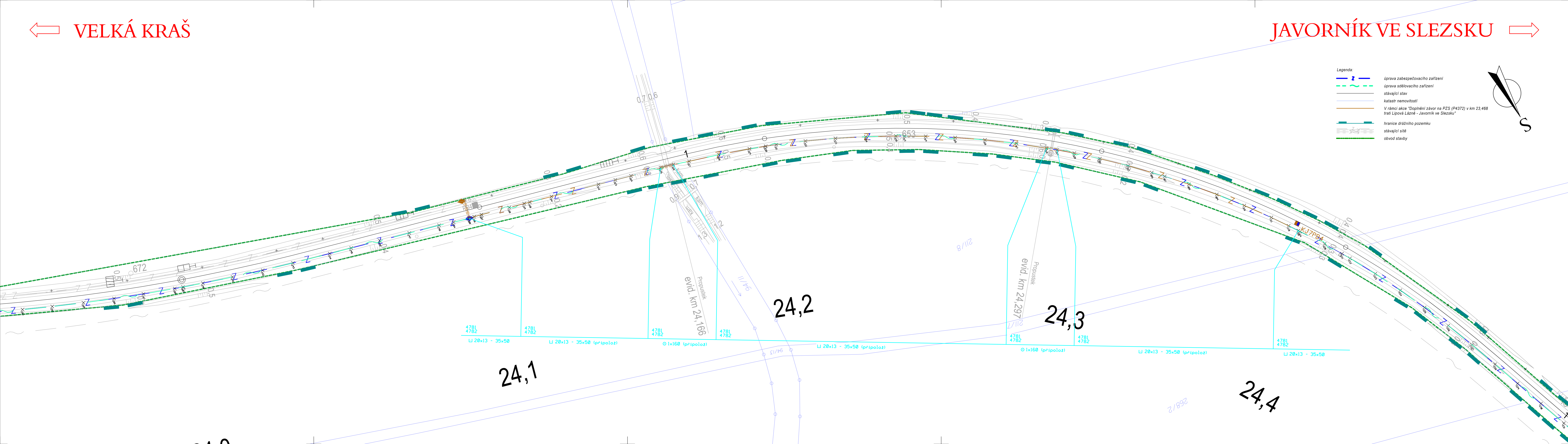


← VELKÁ KRAŠ


JAVORNÍK VE SLEZSKU →




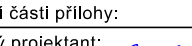
Paré:

Razítko oprávněné osoby:

Revize:	Datum:	Popis:	Podpis:	Datum:
001	09.01.2022	Definitivní odevzdání dokumentace	Zdeněk Pacholík	

<b>Stavebník / Investor:</b>	<b>Správa železnic, státní organizace</b>	
Adresa:	Dlážděná 1003/7, 110 00 Praha 1	
Zástupce investora:	Stavební správa západ	
Adresa:	Sokolovská 1955/278, 190 00 Praha 9	

<b>Zhotovitel díla:</b>	<b>SUDOP PRAHA a.s.</b>	
Adresa:	Olšanská 1a, 130 00 Praha 3	
Kontakt:	T: +420 267 094 111 E: praha@sudop.cz	
Zhotovitel části / objektu:	<b>SUDOP PRAHA a.s.</b>	
Adresa:	Olšanská 1a, 130 00 Praha 3	
Kontakt:	T: +420 267 094 111 E: praha@sudop.cz	
Hlavní projektant (HIP):	Ing. Martin Raibr	Specialista: Zdeněk Pacholík

<b>Název stavby / akce:</b>	<b>Výstavba PZS (P4374) v km 25,603 trati Lipová Lázně - Javorník ve Slezsku</b>	Označení (S-kód): <b>S622000392</b>
Název části:	Přejezdové zabezpečovací zařízení (PZS)	Zakázka: <b>21-011.208</b>
Název objektu:	<b>P4374, výstavba PZS</b>	Označení části: <b>D.1.1.3</b>
Název přílohy:	Polohopisný výkres	Číslo objektu / komplexu: <b>PS 1303</b>
Název dílčí části přílohy:	-	Číslo přílohy: <b>2 . 0102</b>
Odpovědný projektant:	Ing. David Zrůst	Stupeň dokumentace: <b>DSP</b>
Ing. Martin Raibr		Měřítko: <b>1:500</b>
Kraj:	Katastrální území:	Formáty: <b>###xA4</b>
Olomoucký	Bernartice u Javorníka	TUDU: <b>137110</b>
		Smluvní datum zpracování: <b>09.01.2022</b>

S-kód:	Stupeň dokumentace:	Číslo:	Období:	Průběh:	Revize:
S622000392	DSP	0113X	PS1303X	XX2	0102

DO KONTAKTU S VÝSTAVOU PŘÍLOHY S DOKUMENTACÍ JE NEPOUŽÍTELNÝ. ŽÁDNÁ JEHO ČÁST NEMŮŽE BYT POUŽITA KE KOPÍROVÁNÍ NEBO JINÝM ZPŮSOBEM ROZŠŘŮVÁNÍ. BEZ SOHLASU SUDOP PRAHA A.S.